



DentaDrive 60V S15

Pneumatische directe wissel

Artikel-Nr. **153AC013**

HF Spil voor hogesnelheid frezen, -slijpen, -boren, -graveren

Lager

| | |
|---------------------------|----------------|
| Stalen kogellager (stuks) | 2 |
| Levensduur vetsmering | onderhoudsvrij |

Motor

| | |
|--|--|
| Motortechnologie | 3-fasen asynchrone aandrijving (borstel- en sensorloos) |
| Frequentie | 1.000 Hz |
| Aantal motorpolen (paren) | 1 |
| Nominaal toerental | 60.000 rpm |
| Versnellings-/remwaarde Per seconde | 10 000 rpm (andere waarden na overleg) |

Vermogenswaarden

Koeling spildrager

| | Pmax./5s | S6-60% | S1-100% | |
|-------------------|----------|--------|---------|------|
| Nominaal vermogen | 0,55 | 0,5 | 0,43 | [kW] |
| Draaimoment | 0,1014 | 0,0931 | 0,0817 | [Nm] |
| Spanning | 57 | 57 | 57 | [V] |
| Stroom | 10 | 9,4 | 8,6 | [A] |

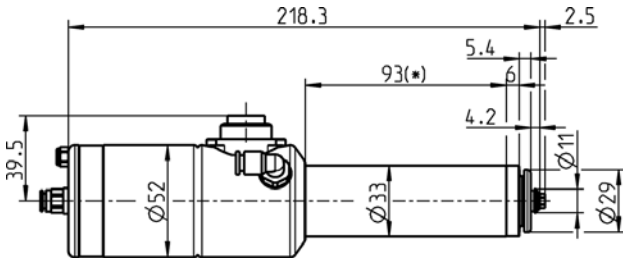
Vermogenswaarden

Ongekoeld

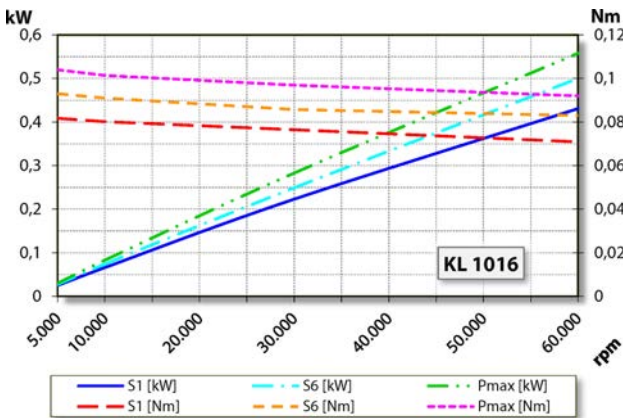
| | Pmax./5s | S6-60% | S1-100% | |
|-------------------|----------|--------|---------|------|
| Nominaal vermogen | 0,4 | 0,34 | 0,25 | [kW] |
| Draaimoment | 0,08 | 0,075 | 0,06 | [Nm] |
| Spanning | 47 | 47 | 44 | [V] |
| Stroom | 8,2 | 7,8 | 8,1 | [A] |

DentaDrive 60V S15

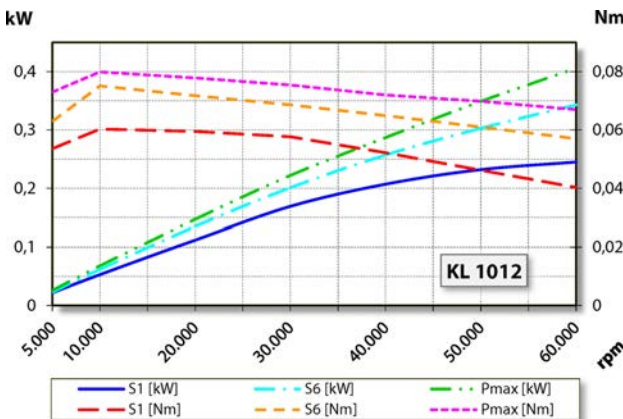
Pneumatische directe wissel
 Artikel-Nr. **153AC013**



Afmeting



Vermogensdiagram
 Koeling spildrager



Vermogensdiagram
 Ongekoeld

De bepaling van het vermogen vond plaats op eigen motorentestbank.

Eigenschappen

| | |
|---|--|
| Motorveiligheid | PTC 100°C of Pt1000 Optionele accessoire |
| Behuizing | Roestvast staal / Aluminium |
| Huisdiameter | 33 mm |
| Koeling | Ongekoeld |
| Warmte-afleiding | Via de spildrager |
| Temperatuur behuizing | < + 45° C |
| Bedrijfsomgevingstemperatuur | + 10° C ... + 45° C |
| Sperlucht | |
| Beschermingssoort (sperlucht ingeschakeld) | IP54 |
| Konusreiniging / Blaaslucht | Optionele accessoires |
| ESD bescherming | Optionele accessoires |
| Gereedschapwissel | Pneumatische directe wissel |
| Soort spantang | 5,1P-5° Optionele accessoires |
| Spanbereik tot | 3,5 mm (1/8") |
| Rechtsloop | |
| Apparaatstekker | 7-polig (Amphenol C16-1) |
| Gewicht | ~ 1,3 kg |
| Rondloop inwendige konus | < 1 μ |